

TRABAJO DE CICATRICES. SCARWORK.

El descubrimiento original de Sharon Wheeler fue la integración del tejido cicatricial . Hay numerosas técnicas que se utilizan para integrar diferentes cualidades del tejido cicatricial en la red fascial. Son fáciles de aprender y fáciles de hacer.

Trabajar con cicatrices es como hablar un idioma diferente en el mundo del tejido conectivo. El tejido cicatricial es una fascia muy densa con propiedades únicas.

El trabajo rara vez es doloroso, incluso para cicatrices muy nuevas. La calidad del tejido cicatricial cambia rápidamente. El efecto estético es visible y los cambios funcionales pueden ser profundos. Las cicatrices naturales y quirúrgicas de cualquier edad responden de inmediato, seguidas de una mejora continua. Las mejoras son permanentes.

PROGRAMA DEL CURSO

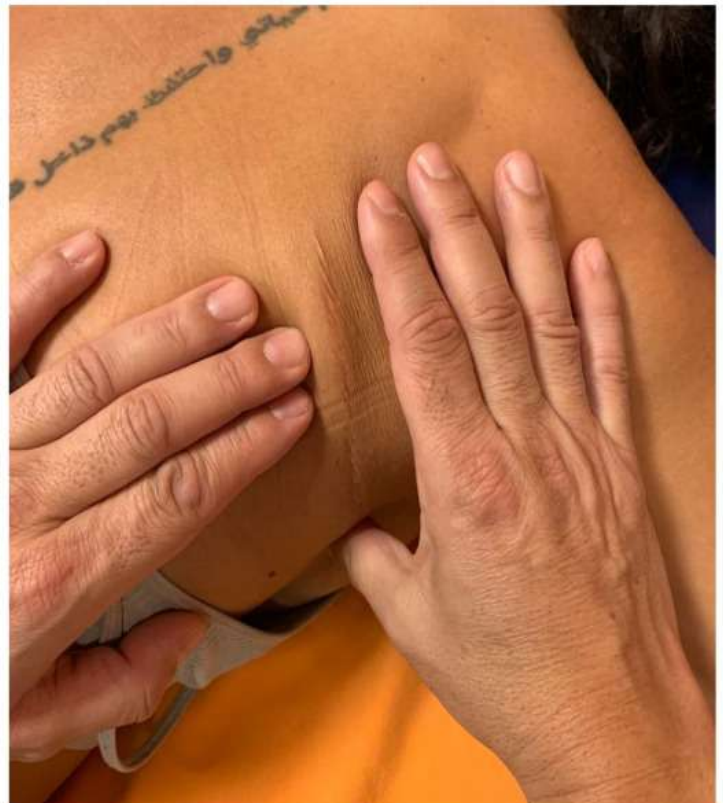
Contenido del seminario.

En este curso se demostrarán las diferentes técnicas para integrar las cualidades del tejido cicatricial.

El curso tiene una parte teórica, pero está muy centrado en la práctica.

Se realizarán practicas con tus compañeros y ellos también practican las técnicas en ti.

En el tercer día habrá modelos presentes, para que puedas poner en práctica lo que has aprendido los días anteriores bajo la supervisión del profesorado. Cada cicatriz es única, incluyendo cada tratamiento. Verás muchas cicatrices diferentes.



PRECIO:

MATRÍCULA GRATUITA.

Para formalizar la matrícula se hará una entrega a cuenta a descontar del precio del curso.

PAGO ÚNICO: El pago del curso se hará en un sólo pago el primer día del curso.

Infórmate en los teléfonos 958 255 320 / 609 408 205.